

Gewerbegebiet Neuss-Süd Bonner Straße

Wirtschaftsförderung >

NEUSS.DE

Lage

Adresse Habichtweg, 41468 Neuss
(direkt am Autobahnkreuz Neuss-Süd, A46/A57)

Größe Grundstücke von 2.500 m²
zu 80% überbaubar, Grundstückstiefe ca. 61 m

Planungsrecht

Flächennutzungsplan Gewerbe

Bebauungsplan Nr. 421 ‚Am Blankenwasser‘: GE
GRZ 0,8; BMZ 10,0
Firsthöhe nördlicher Teil 49 m über NN (NN 34 – 36 m), südlicher Teil 58 m über NN (NN 36 – 40 m)

Möglich sind allgemein zulässige Gewerbebetriebe, Einzelhandel nur ausnahmsweise zur Versorgung des Gebietes oder in unmittelbarem räumlichen/ betrieblichen Zusammenhang mit Gewerbebetrieb

Verkehrsanbindung

Straße A46, A57
ca. 6 km/10 Minuten bis Neuss-Zentrum
ca. 10 km/15 Minuten bis Düsseldorf-Zentrum

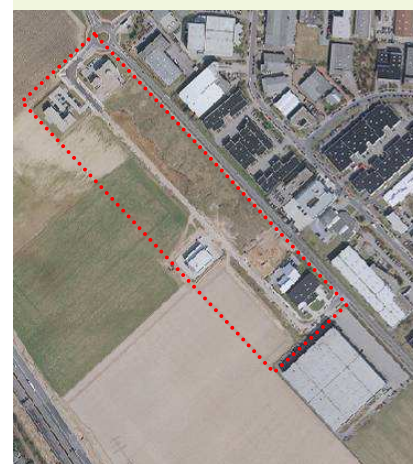
Bus Linie 827

Schiene S11 (S-Bahn Haltepunkt Norf ca. 1,25 km entfernt;
von dort 8 Minuten bis Neuss Hbf, 25 Minuten bis Düsseldorf Hbf)

Flugzeug Flughafen Düsseldorf (ca. 15 km entfernt; 20 Minuten per Auto, 40 Minuten mit durchgehender S-Bahn)

Kontakt

Ansprechpartner Daniel Genz
02131 / 90 3116, daniel.genz@stadt.neuss.de



Amt für Wirtschaftsförderung
Oberstraße 7-9
41460 Neuss

Fon 02131 / 90 3116
Fax 02131 / 90 2473

daniel.genz@stadt.neuss.de
www.neuss.de/wirtschaft

STADT  NEUSS

Rechtlicher Hinweis: Alle Angaben sind unverbindlich und ohne Gewähr; Zwischenverkauf und Irrtum bleiben vorbehalten. Entfernungsangaben sind genähert (Luftlinie). Weitere städtische Grundstücke stehen im Stadtgebiet auf Anfrage nach Beratung zur Verfügung.

Stand 12/2014